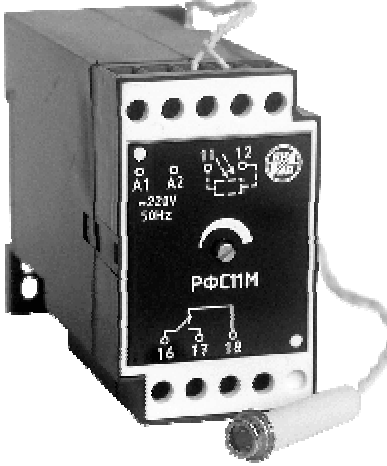


## ■ РЕЛЕ ФОТОЭЛЕКТРОННОЕ РФС11М



### 1. ОБЩИЕ СВЕДЕНИЯ

Реле фотоэлектронное РФС-11 предназначено для автоматического включения и отключения осветительных и других установок в зависимости от уровня естественной освещенности

#### Условия эксплуатации:

Реле изготавливается климатического исполнения УХЛЗ.1 по ГОСТ 15150; высота над уровнем моря не более 2000 м; температура окружающего воздуха - от минус 40 до 40°C; относительная влажность окружающего воздуха - до 98% при температуре 25°C; вибрация мест крепления в диапазоне частот 10-100 Гц при ускорении 1 g (группа М7 по ГОСТ 17516.1). Рабочее положение в пространстве - произвольное. Реле соответствуют требованиям ТУ3425-064-00216823-98.

### 2. ОСНОВНЫЕ ТЕХНИЧЕСКИЕ ДАННЫЕ

Напряжение питания переменного тока частоты 50 Гц, В 220  
 Освещенность срабатывания, лк 1,5...6  
 Освещенность возврата, лк 3...13  
 Количество и вид выходных контактов 1 «П» либо 1 «З» + 1 «Р»  
 Потребляемая мощность, ВА, не более 10  
 Нагрузки, коммутируемые контактами, приведены в таблицах 1 и 2.

Имеется возможность регулировки освещенностей срабатывания и возврата. Регулировка производится с помощью отвертки через отверстие, расположенное на передней панели реле. Поворот по часовой стрелке увеличивает освещенность срабатывания. Указанная регулировка может быть необходима при эксплуатации реле при температурах, близких к крайним допустимым.

Реле поставляется в комплекте с фотодатчиком, подключаемым к его зажимам 11 и 12.

Реле РФС 11М заменяют реле ФР-2М, ФР-75 и аналогичные фотоэлектрические реле.

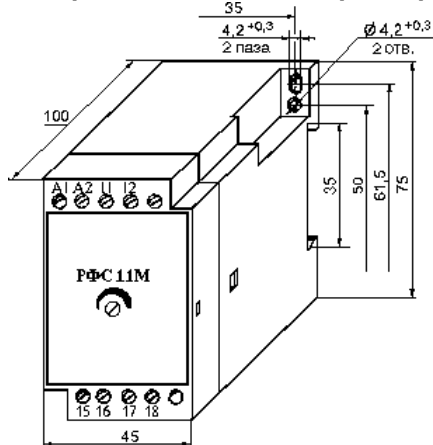
**Таблица 1 Коммутационная способность РФС 11М с 1 «з» и 1 «р» контактами**

Категория применения, род тока	Характер Нагрузки	Номинальное коммутируемое напряжение, В	Коммутируемый ток, А		Коммутационная износостойкость, циклов ВО
			вкл.	откл.	
АС-11, переменный	Индуктивная, $\cos \varphi \text{ вкл} \geq 0,7$ $\cos \varphi \text{ откл} \geq 0,4$	24	5	0,5	1 000 000
		110	4	0,4	
		220	3	0,3	
ДС-11, постоянный	Индуктивная, $\tau \leq 0,035 \text{ с}$	24	0,6		200 000
		110	0,16		
		220	0,08		

**Таблица 2 Коммутационная способность РФС 11М с 1 «п» контактом**

Род тока	Характер нагрузки	Номинальное рабочее напряжение, В	Номинальный рабочий ток, А	Коммутационная износостойкость, циклов ВО
переменный	Индуктивная $\cos \varphi \geq 0,4$	220	0,2	100 000
	Индуктивная $\cos \varphi \geq 0,95$		4	30 000

### Внешний вид реле, его габаритные и присоединительные размеры



Наименьший коммутируемый ток – 0,01А при напряжении 24В.

Крепление с помощью двух винтов М4, либо на DIN-рейку Р2-1 по ОСТ16 0.684.423-82 с помощью защелки.

**При заказе реле необходимо указать:** тип реле, номинальное напряжение, количество и вид контактов, способ крепления.

**Пример заказа реле РФС11М на номинальное напряжение 220В, с 1 переключающим контактом, с креплением на DIN-рейку:** реле РФС 11М, 220В 50 Гц, 1 «п» контакт, крепление защелкой

### Схемы подключения

