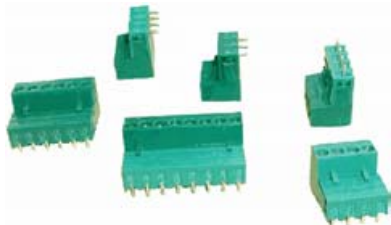


КЛЕММЫ ДЛЯ ПЕЧАТНОГО МОНТАЖА

БЛОКИ СОЕДИНИТЕЛЬНЫЕ СЕРИИ БС

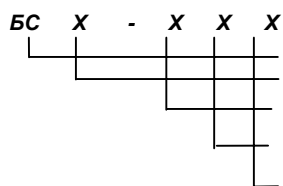


Предназначены для присоединения медных проводников к печатным платам с помощью розетки для электрических цепей переменного и постоянного токов напряжением до 250 В.

Присоединение осуществляется посредством врубленного сочленения блоков, состоящих из двух частей: блока-розетки (с гнездовыми контактами и присоединением проводников под «винт») и блока-вилки со штыревыми контактами, предназначенного для монтажа пайкой на печатной плате.

Сертификат соответствия № РОСС RU.МЕ81.В00099
Свидетельство на полезную модель

СТРУКТУРА УСЛОВНОГО ОБОЗНАЧЕНИЯ



Блок соединительный
количество зажимов в блоке (2;3;4;6;8)
функциональное назначение (Р – розетка, В – вилка)
расположение выводов контактов (только для вилки) относительно печатной платы:
Г – горизонтальное, В – вертикальное
климатическое исполнение
(УЗ – общеклиматическое, ТЗ – тропическое)

Применяются в:

- ▶ станциях управления электроприводами роботов;
- ▶ лифтовых станциях;
- ▶ приводах качалок нефтескважин;
- ▶ скоростомерах тепловозов;
- ▶ приборах различного назначения

Основными преимуществами по сравнению с аналогами являются:

- ▶ повышенная надежность контактного соединения, благодаря наличию контакта в четырех точках;
- ▶ более надежное закрепление контактов в корпусе вилки, позволяющее исключить их выпадение при монтаже и наладке;
- ▶ повышенная прочность зажимной скобы;
- ▶ более надежное крепление подсоединяемых проводов, за счет применения винта М3.

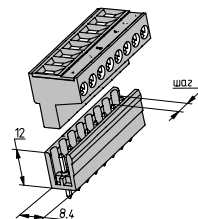
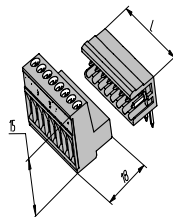
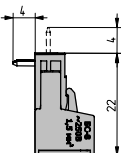
ТЕХНИЧЕСКИЕ ХАРАКТЕРИСТИКИ

Максимальное напряжение эксплуатации, В	250
Максимальный рабочий ток, А	8
Разрывное усилие на контакт, Н	3,5...7,5
Втычное усилие на контакт, Н	3,5...7,0
Материал изоляции	полиамид ПА66
Покрытие контактного узла	МЗСР9
Степень защиты	IP20

Шаг между контактами в блоке, мм	5
Диаметр отверстия в плате под штифтовой контакт, мм	1,3+0,1
Поперечное сечение присоединяемых проводников, мм	0,2...3,5
Диаметр контактных винтов, мм	М2,5
Поперечное сечение штифтового контакта, мм	1×1
Рабочее положение	любое
Максимальная рабочая температура, °С	60

ГАБАРИТНЫЕ РАЗМЕРЫ

Кол-во контактов	Размеры, мм	
	розетки	Вилки
2	10×18×15	10×8,4×12
3	15×18×15	15×8,4×12
4	20×18×15	20×8,4×12
6	30×18×15	30×8,4×12
8	40×18×15	40×8,4×12



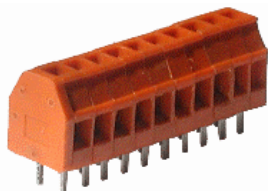
Типы исполнения соединительных блоков

БС-2	БС-3	БС-4	БС-6	БС-8
БС2-ВГУЗ	БС3-ВГУЗ	БС4-ВГУЗ	БС6-ВГУЗ	БС8-ВГУЗ
БС2-ВВУЗ	БС3-ВВУЗ	БС4-ВВУЗ	БС6-ВВУЗ	БС8-ВВУЗ
БС2-ПУЗ	БС3-ПУЗ	БС4-ПУЗ	БС6-ПУЗ	БС8-ПУЗ

Для оформления заявки необходимо указать: количество контактов; функциональное назначение (Р, В); расположение (Г, В); климатическое исполнение.

Пример заказа блока соединительного на 6 контактов, вилка, горизонтального расположения для умеренно-климатического исполнения – БС6-ВГУЗ.

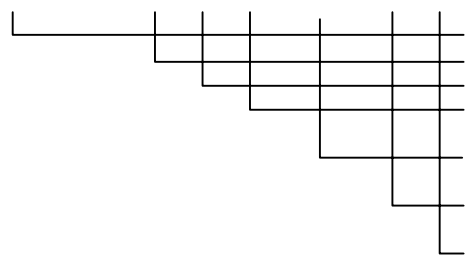
БЛОКИ ЗАЖИМОВ НАБОРНЫХ СЕРИИ БЗН27 (исполнение под пайку)



Предназначены для присоединения проводников к печатным платам с помощью винтового зажима винтом M2,5.

СТРУКТУРА УСЛОВНОГО ОБОЗНАЧЕНИЯ

БЗН27 - 1,5 Л 10 Д/2П Х Х



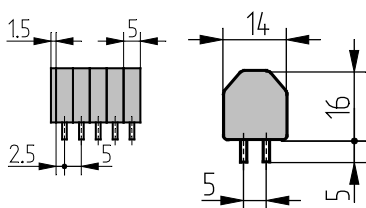
блок зажимов наборных серии 27
 номинальное сечение подсоединяемого проводника
 функциональное назначение (Л-с установкой на печатные платы)
 номинальный ток
 способ соединения проводника с выводом с каждой стороны зажима (винт/пайка)
 климатическое исполнение (УЗ – общеклиматическое, ТЗ – тропическое)
 количество зажимов в блоке

ТЕХНИЧЕСКИЕ ХАРАКТЕРИСТИКИ

Максимальное напряжение эксплуатации, В	~ 380 - 220
Максимальный рабочий ток, А	10
Материал изоляции	ПА6-210КС
Покрытие контактного узла	О-Ви9
Степень защиты	IP20
Поперечное сечение штыревого контакта, мм	0,8×1,2

Шаг между контактами в блоке, мм	5
Диаметр отверстия в плате под штыревой контакт, мм	1,3+0,1
Поперечное сечение присоединяемых проводников (медных), мм	0,2...1,5
Диаметр контактных винтов, мм	M2,5
Рабочее положение	любое
Максимальная рабочая температура, °С	60

ГАБАРИТНЫЕ РАЗМЕРЫ



Для оформления заявки необходимо указать: количество зажимов; климатическое исполнение.

Пример заказа блока зажимов наборных серии БЗН27 на 10 зажимов для установки на печатные платы умеренно-климатического исполнения – БЗН27-1,5Л10 Д/2П УЗ-10.

Цена определяется количеством зажимов в блоке.

БЛОКИ ЗАЖИМОВ СЕРИИ БЗ27 (исполнение под пайку)

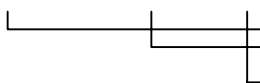


Блоки зажимов для печатных плат серии БЗ27 на 2 и 3 контакта применяются в цепях переменного и постоянного токов напряжением 250В и тока 10А для монтажа пайкой на печатной плате и зажимом подсоединяемых проводов винтом M3. Предназначены для установки в электрошкафы различного применения.

Данные блоки имеют возможность стыковаться друг с другом посредством боковых замковых соединений типа "Ласточкин хвост" в комплекты необходимой длины.

СТРУКТУРА УСЛОВНОГО ОБОЗНАЧЕНИЯ

БЗ27 - Х - Х



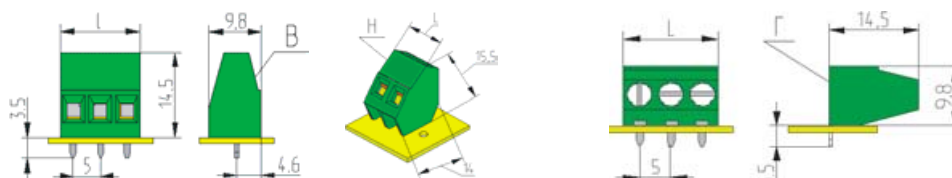
блок зажимов серии 27
 исполнение по установке на плату: В-вертикальное, Г-горизонтальное, Н-наклонное
 количество контактов (2,3)

ТЕХНИЧЕСКИЕ ХАРАКТЕРИСТИКИ

Максимальное напряжение эксплуатации, В	250
Максимальный рабочий ток, А	10
Материал изоляции	полиамид ПА66
Покрытие контактного узла	О-Ви9
Степень защиты	IP20
Рабочее положение	любое

Шаг между контактами в блоке, мм	5
Диаметр отверстия в плате под штифтовой контакт, мм	1,3+0,1
Поперечное сечение присоединяемых проводников, мм ²	0,028...3,5
Диаметр контактных винтов, мм	M2,5
Поперечное сечение штифтового контакта, мм ²	1×1
Максимальная рабочая температура, °С	60

Обознач.	L, мм
БЗ-27-В-2	10
БЗ-27-Г-2	
БЗ-27-Н-2	
БЗ-27-В-3	15
БЗ-27-Г-3	
БЗ-27-Н-3	



Для оформления заявки на блок зажимов серии БЗ27 для печатного монтажа необходимо указать тип исполнения (горизонтальное, вертикальное или наклонное) и количество контактов в блоке.